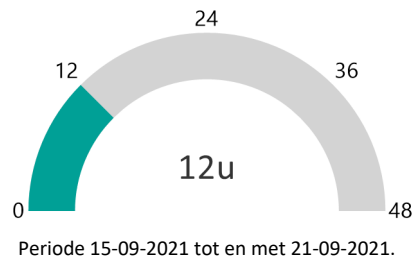


# COVID-19 statistieken voor AKL

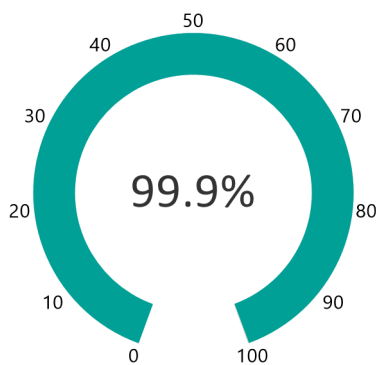
## LTAT van de afgelopen 7 dagen

LTAT (Laboratory Turnaround Time): De tijd tussen het aanmelden van het staal in het laboratorium en de validatie van het resultaat.

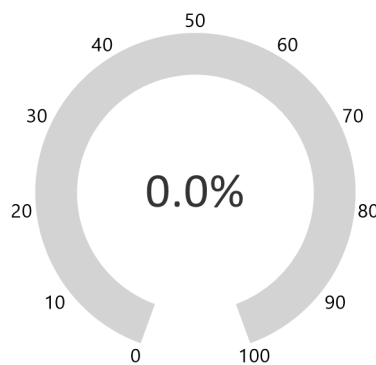
### Gemiddelde LTAT



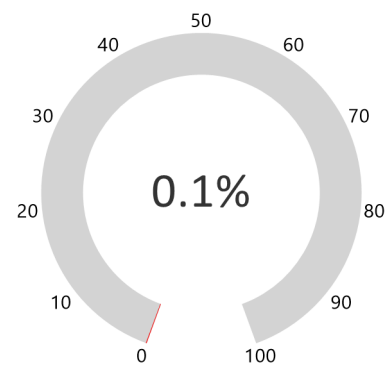
### LTAT < 24U



### LTAT 24-48U



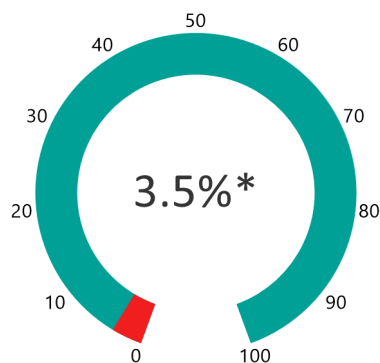
### LTAT > 48U



Periode 15-09-2021 tot en met 21-09-2021.

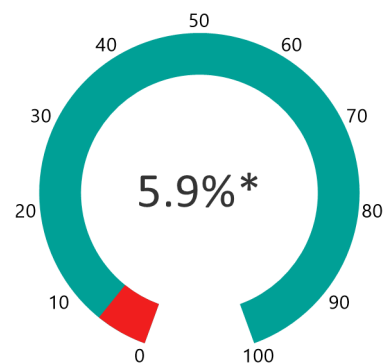
## Positiviteitsratio

### Positiviteitsratio (laatste week)



Periode 15-09-2021 tot en met 21-09-2021.  
\*Inclusief zwak positieve stalen.

### Positiviteitsratio (sinds meting)



Periode 06-03-2020 tot en met 21-09-2021.  
\*Inclusief zwak positieve stalen.